



CR TAM LAZIO

Aggiornamento idroelettrico

16 giugno 2018 Bologna

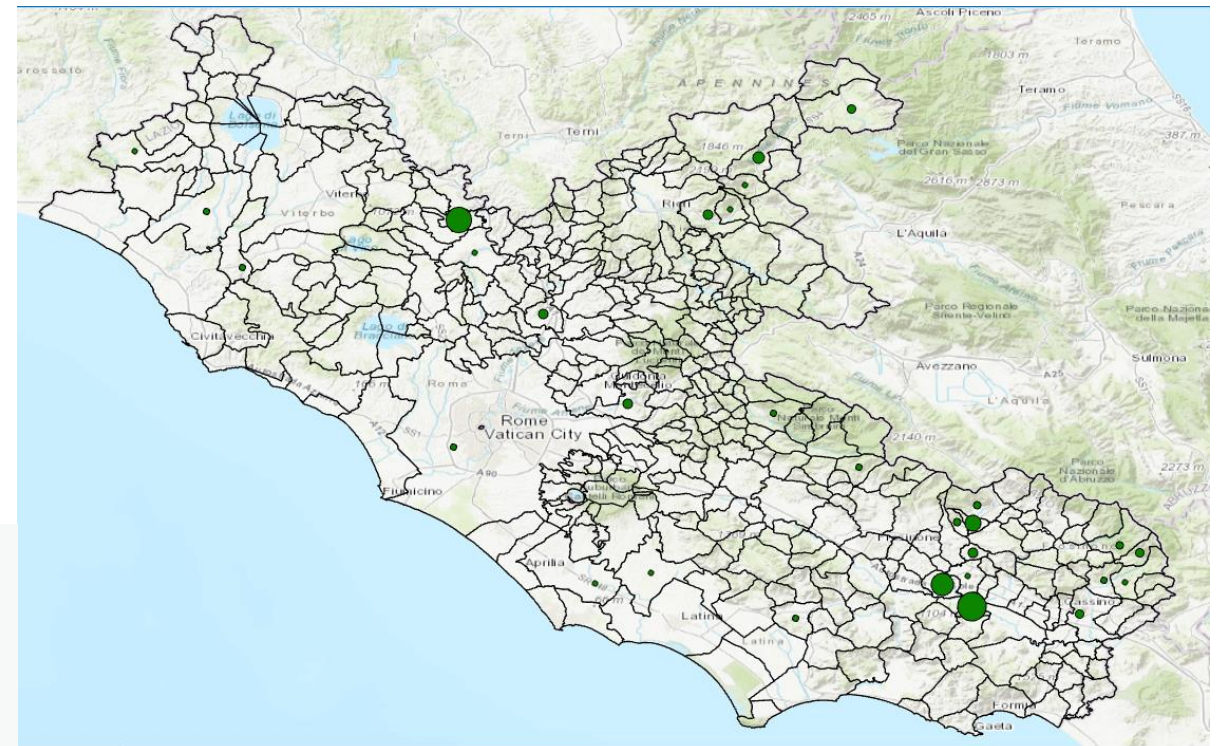
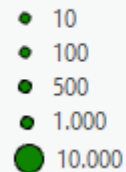
IDROELETTRICO E MONTAGNA
L'ulteriore sviluppo idroelettrico
previsto dalla Strategia Energetica Nazionale

Situazione esistente nel Lazio

- 49 impianti esistenti
- Potenze che vanno da 10 KW a 24.000 KW
- 120 MW totali

Provincia	Conteggio per Comune	Somma di Pot. nom. (kW)
Frosinone	23	71354
Latina	4	818,3
Rieti	9	14448
Roma	7	10127,5
Viterbo	6	23367
Totale complessivo	49	120114,8

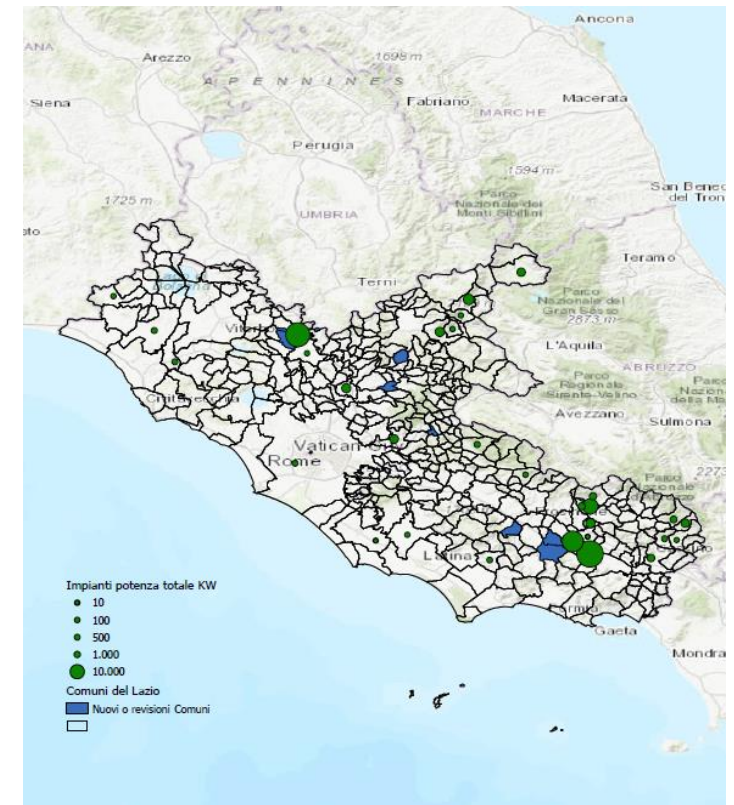
Impianti potenza totale KW



Situazione degli impianti in fase di verifica VIA aggiornato a marzo 2018

FR	Castro dei Volsci	CENTRALI IDROELETTRICHE	ENERGY HYDRO RIVER SRL	Realizzazione di un impianto mini-idroelettrico nel fiume Sacco in loc. Ponte della Mola denominato Ponte della Mola	VERIFICA		
FR	Castro dei Volsci	CENTRALI IDROELETTRICHE	ENERGY HYDRO RIVER SRL	Realizzazione di un impianto mini-idroelettrico nel fiume Sacco in loc. Bocca Nera denominato Bocca Nera	VERIFICA		
VT	Corchiano e Gallese	CENTRALI IDROELETTRICHE	CENTROELETTRICA SPA	Manutenzione e variante non sostanziale di un impianto idroelettrico sul Fosso delle Chiare Fontane in loc. Le Cese	VERIFICA	Det. G06921 del 30/05/2018	Escluso dalla procedura di V.I.A con prescrizioni
FR	Isola Liri	CENTRALI IDROELETTRICHE	ELETTROLIRI SRL	Realizzazione impianto idroelettrico sul fiume Liri denominato Tritto in loc. Centro Storico	VERIFICA	Det. G01518 del 14/02/2017 Pubblicato su B.U.R.L. n. 16 Supplemento 1 del 23/02/2017	Escluso dal procedimento di VIA con prescrizioni Pubblicato su B.U.R.L. n. 16 Supplemento 1 del 23/02/2017
RI	Montenero Sabino	CENTRALI IDROELETTRICHE	ITALBON SRL	Realizzazione Impianto mini-idroelettrico con presa e rilascio dal Fosso di Montenero in loc. Pianorio di potenza nominale 78,02 KWp	VIA		
RM	Nerola	CENTRALI IDROELETTRICHE	ITALBON SRL	Realizzazione Impianto mini-idroelettrico con presa e rilascio dal Fosso di Coresè in loc. Ponte Mercato di potenza nominale 177,40KWp	VIA		
FR	Patrica	CENTRALI IDROELETTRICHE	ENERGY HYDRO RIVER SRL	Realizzazione di un impianto mini-idroelettrico nel fiume Sacco in loc. Tomacella 1 denominato Tomacella 1	VERIFICA		
FR	Pofi	CENTRALI IDROELETTRICHE	ENERGY HYDRO RIVER SRL	Realizzazione di un impianto mini-idroelettrico nel fiume Sacco in loc. Mola di Pofi denominato Pofi 1	VERIFICA		
FR	Pofi	CENTRALI IDROELETTRICHE	ENERGY HYDRO RIVER SRL	Realizzazione di un impianto mini-idroelettrico nel fiume Sacco in loc. Mola Nuova denominato Pofi 2	VERIFICA		
RM	Sambuci	CENTRALI IDROELETTRICHE	LA ENERGY SRL	Realizzazione Impianto mini-idroelettrico con presa e rilascio dal Torrente di Fiumicino in loc. l'Acqua Santa di potenza nominale 181,52 KWp	VIA		

10 Impianti in fase di Verifica
6 soli nella provincia di Frosinone



Il caso del fiume Cosa comune di Guarcino - FR

- Fiume Cosa - Provincia di Frosinone; sorgenti sui monti Ernici nei territori del Comune di Guarcino
- Così come emerge dall'indagine conoscitiva svolta nell'ambito del "Contratto di Fiume per il fiume Cosa" (il CAI è coinvolto in questo progetto insieme a numerose altre associazioni del territorio), andrebbero riesaminate le antiche concessioni per l'impianto idroelettrico ormai obsoleto di località " Ponte dei Santi. In questo caso, a valle della captazione, piuttosto che la reimmissione in alveo, esiste una derivazione verso il lago di Canterno, con grave compromissione del **Deflusso Minimo Vitale** in alcuni tratti del fiume Cosa.



Casi di rinuncia della gestione delle centraline da parte dei gestori – Il caso del Fosso dei Maiori di Micigliano RI

- DELIBERAZIONE DELLA GIUNTA COMUNALE 64 del 20/10/2017
 - ditta ITALBON SRL per l'importo annuale di € 12.120,00 da versare al Comune di Micigliano, con progettazione e realizzazione della centralina.
 - Successivamente al sisma il flusso del FOSSO si è ridotto
 - Quindi la ditta ha rifiutato l'incarico

Il corso d'acqua sembrerebbe sempre attivo ed alimenta il Velino solo che da qualche tempo forse dal terremoto del 2016 scompare da un tratto e riappare a valle.

Caso della provincia di Viterbo

la Repubblica.it

Archivio

Home

Pubblco

Economia&Finanza

Sport

Spettacoli

Cultura

Sei in: Archivio > la Repubblica.it > 2018 > 02 > 08 > Le concessioni regionali ...

Le concessioni regionali nell'indagine sulla cricca

Un manager titolare di due aziende che costruiscono impianti mini idroelettrico arrestato

Secondo chi indaga, pur di realizzare i due impianti si sarebbero prodotte carte false.

Si ravvisano « profili di falsa fatturazione », scrive la finanza.

Carta degli impianti Mini-Idroelettrico nella Regione Lazio



Fonte dati GSE e R. Lazio elaborati dal CAI CR TAM Lazio



Diversi comuni hanno più di un impianto

